



福建一建·日月芳华（梅列区棚户区改造立丰旧厂生活区A地块）规划及建筑方案设计

PROJECT PLANNING AND ARCHITECTURAL DESIGN OF A BLOCK IN LIFENG OLD FACTORY LIVING AREA

总图、地下室及5#楼变更图



福建一建集团有限公司·建筑设计院

Fujian First Construction Group Co., Ltd.

 福建一建集团有限公司 FuJian First Construction Group Co.,Ltd.	福建一建集团有限公司 设计资质：甲级 证书编号：A135004919	建设单位	福建一建集团有限公司
		工程名称	福建一建·日月芳华 (梅列区棚户区改造立丰旧厂生活区 A 地块)
方案设计		专业负责	
建筑设计	王海帆、方毓荣、罗裘华、 吴昊岑、林一帆	建筑专业负责	胡伟彬
结构设计	谢煜辉	结构专业负责	王锦星
电气设计	李镇鸿	电气专业负责	李镇鸿
给排水设计	郑伯辉	给排水专业负责	郑伯辉
暖通设计	江源	暖通专业负责	江源
图纸专用章：		建筑师注册章：	

商业网点（东新五路侧） 透视图 变更前



商业网点（东新五路侧） 透视图 变更后



总平面图 变更前

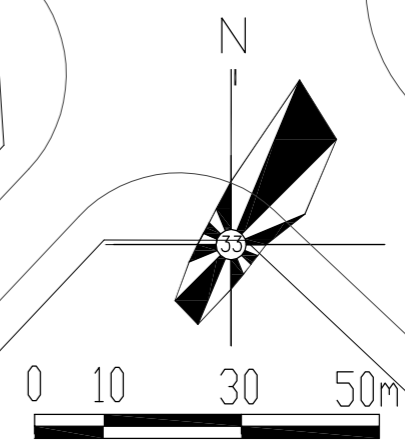
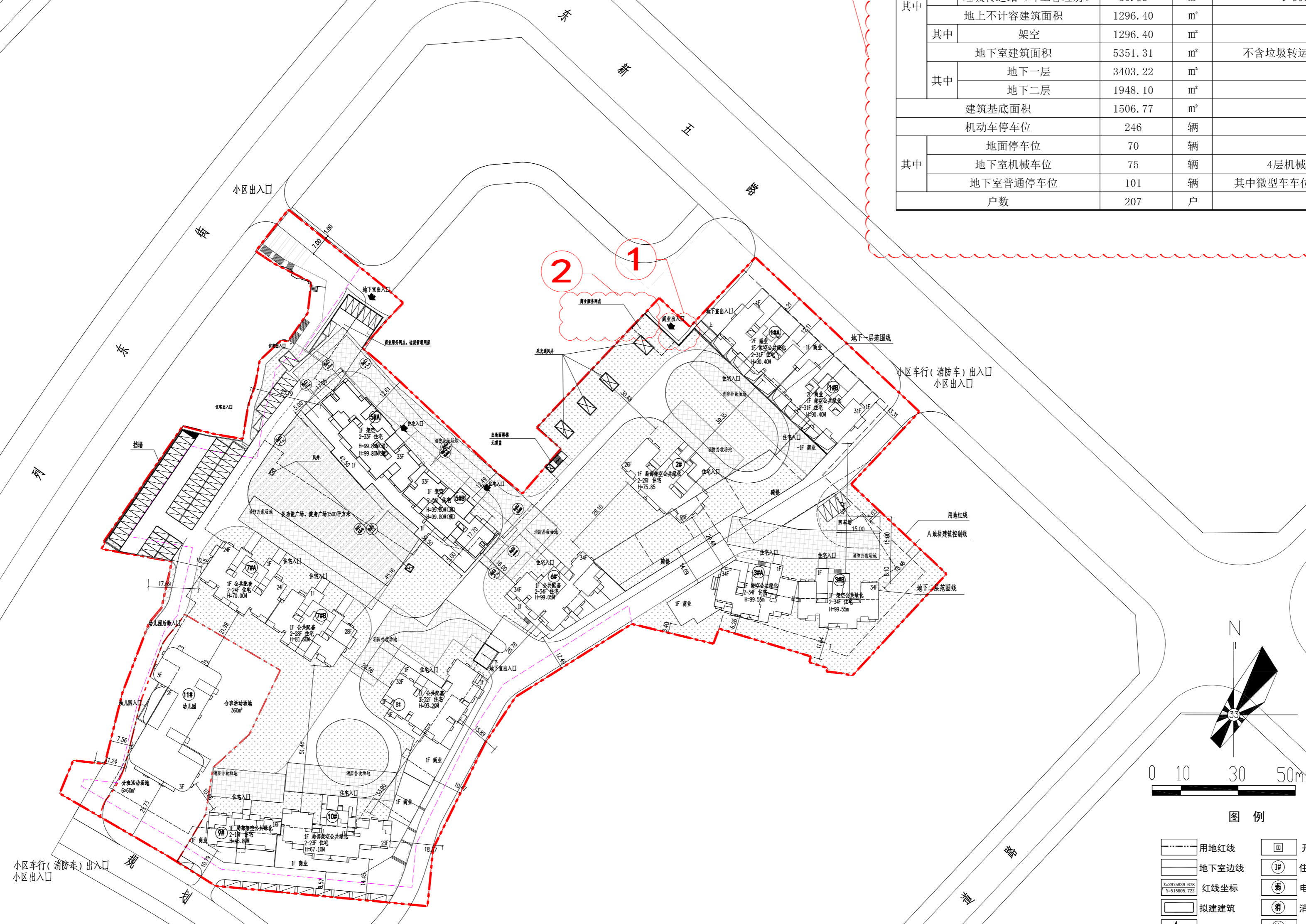
福建一建·日月芳华 总图、地下室及5#楼变更前 技术经济指标

分项内容	数值	单位	备注
总建筑面积	34106.19	m ²	阳台超比例不计入建筑面积
计容建筑面积	27543.33	m ²	
其中			
5#楼	26973.33	m ²	
阳台超比例	84.85	m ²	
商业	404.32	m ²	
垃圾转运站(环卫管理房)	80.83	m ²	≥80m ²
地上不计容建筑面积	1296.40	m ²	
其中			
架空	1296.40	m ²	
地下室建筑面积	5351.31	m ²	不含垃圾转运站、商业
其中			
地下一层	3403.22	m ²	
地下二层	1948.10	m ²	
建筑基底面积	1506.77	m ²	
机动车停车位	246	辆	
其中			
地面停车位	70	辆	
地下室机械车位	75	辆	4层机械车库
地下室普通停车位	101	辆	其中微型车车位折算后3辆
户数	207	户	

单位名称:

 福建一建集团有限公司
 Fujian First Construction Group Co., Ltd.
 工程设计甲级证书编号: A135004919
 Design Certificate No:
 地址: 三明市新市中路182号8幢
 邮编: POSTCODE: 365000
 电话: TEL: 0598-8310595
 传真: FAX: 0598-8310595
 邮箱: fjjy@fjyj.com
 网址: http://www.fjyj.com

注:
 1. 本图应以所标注尺寸为准,不得以比例量取;
 2. 本图须经规划主管部门、施工图审查、消防、人防等部门审批合格后方可使用;
 3. 本图之版权归福建一建集团有限公司所有;
 4. 仅限本工程使用,未经本公司授权不得转让、复制、或以任何形式复制和重复使用;
 5. 本图必须签字并加盖设计专用章方可用于施工。



图例

用地红线	开闭所
地下室边线	住宅楼号
红线坐标	电视、电信机房
拟建建筑	消控中心
住宅出入口	消防水池
地面停车位	垃圾收集点
物业管理用房	地面停车场
社区服务中心	室外标高
加压水泵房	室内标高
发电机房	道路坡长、坡向、坡度
配电房	绿地

总平面图

注: 1. 图中尺寸单位为米。
 2. 建筑定位坐标为轴线交点

图纸专用章

注册建筑师签章

注册结构师签章

施工图审查单位

施工图审查合格号

项目名称
 福建一建·日月芳华(梅列区棚户区改造立丰田片区A地块)-5#楼

子项名称
 5#楼

建设单位
 福建一建集团有限公司

审定	
项目负责人	
专业负责人	
审核	
校对	
设计	
制图	

图纸名称
 总平面图

工程编号	FJJY-设计2025-22012	设计阶段	方案
图别		版本	
图号		出图日期	2025.10

日期	
姓名	
专业	
日期	
姓名	
专业	
日期	
姓名	
专业	

总平面图 变更后

变更内容

1. 新增地下室出入口
2. 沿东新五路侧商业范围调整
3. 技术指标同步修改

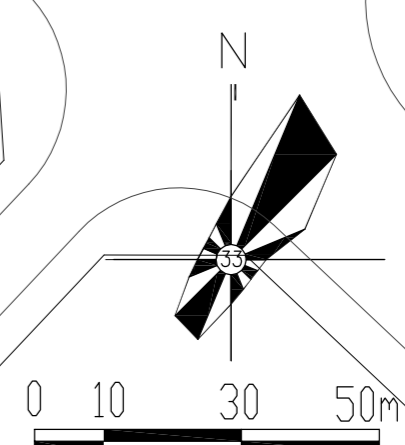
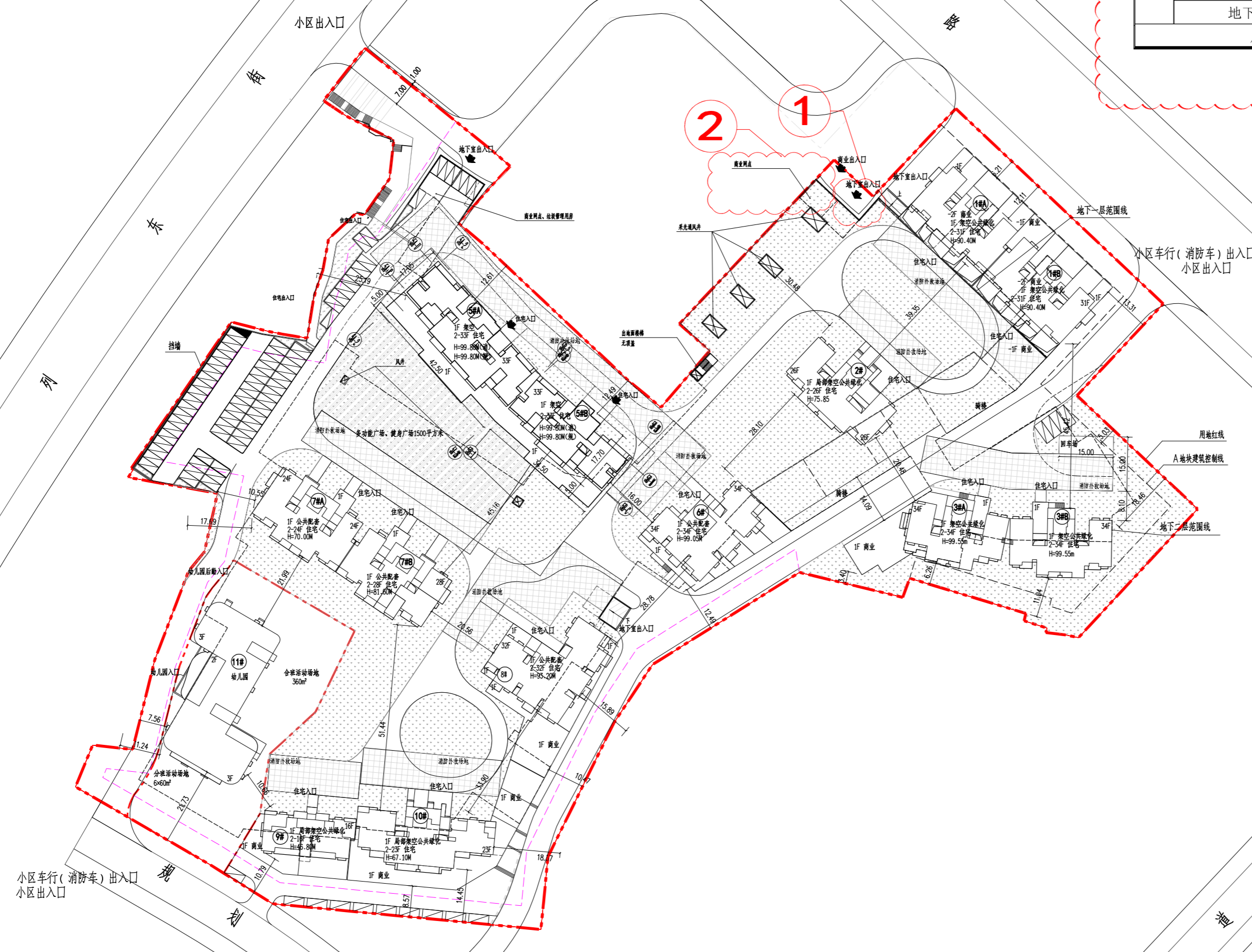
福建一建·日月芳华 总图、地下室及5#楼变更后 技术经济指标

分项内容	数值	单位	备注
总建筑面积	34117.09	m ²	阳台超比例不计入建筑面积
计容建筑面积	27543.44	m ²	
其中			
5#楼	26973.33	m ²	
阳台超比例	84.85	m ²	
商业	404.428	m ²	
垃圾转运站(环卫管理房)	80.83	m ²	≥80m ²
地上不计容建筑面积	1296.40	m ²	
其中			
架空	1296.40	m ²	
地下室建筑面积	5362.10	m ²	不含垃圾转运站、商业
其中			
地下一层	3373.96	m ²	
地下二层	1988.14	m ²	
建筑基底面积	1506.77	m ²	
机动车停车位	246	辆	
其中			
地面停车位	70	辆	
地下室机械车位	75	辆	4层机械车库
地下室普通停车位	101	辆	其中微型车车位折算后3辆
户数	207	户	

单位名称:

 福建一建集团有限公司
 Fujian First Construction Group Co., Ltd.
 工程设计资质证书编号: A135004919
 Design Certificate No.
 地址: 三明市新市中路182号8幢
 邮编: POSTCODE: 365000
 电话: TEL: 0598-8310595
 传真: FAX: 0598-8310595
 邮箱: fjjy@fjyj.com
 网址: http://www.fjyj.com

注:
 1. 本图应以所标注尺寸为准,不得以比例量取;
 2. 本图须经监理单位、施工图审查、消防等部门审核盖章后方可使用;
 3. 本图之版权归福建一建集团有限公司所有;
 4. 仅限本工程使用,未经本公司授权不得转让、复制、或以任何形式复制和重复使用;
 5. 本图必须签字并加盖设计专用章方可用于施工。



图例

用地红线	开闭所
地下室边线	住宅楼号
红线坐标	电视、电信机房
拟建建筑	消控中心
住宅出入口	消防水池
地面停车位	垃圾收集点
物业管理用房	地面停车场
社区服务中心	室外标高
加压水泵房	室内标高
发电机房	道路坡长、坡向、坡度
配电房	绿地

总平面图

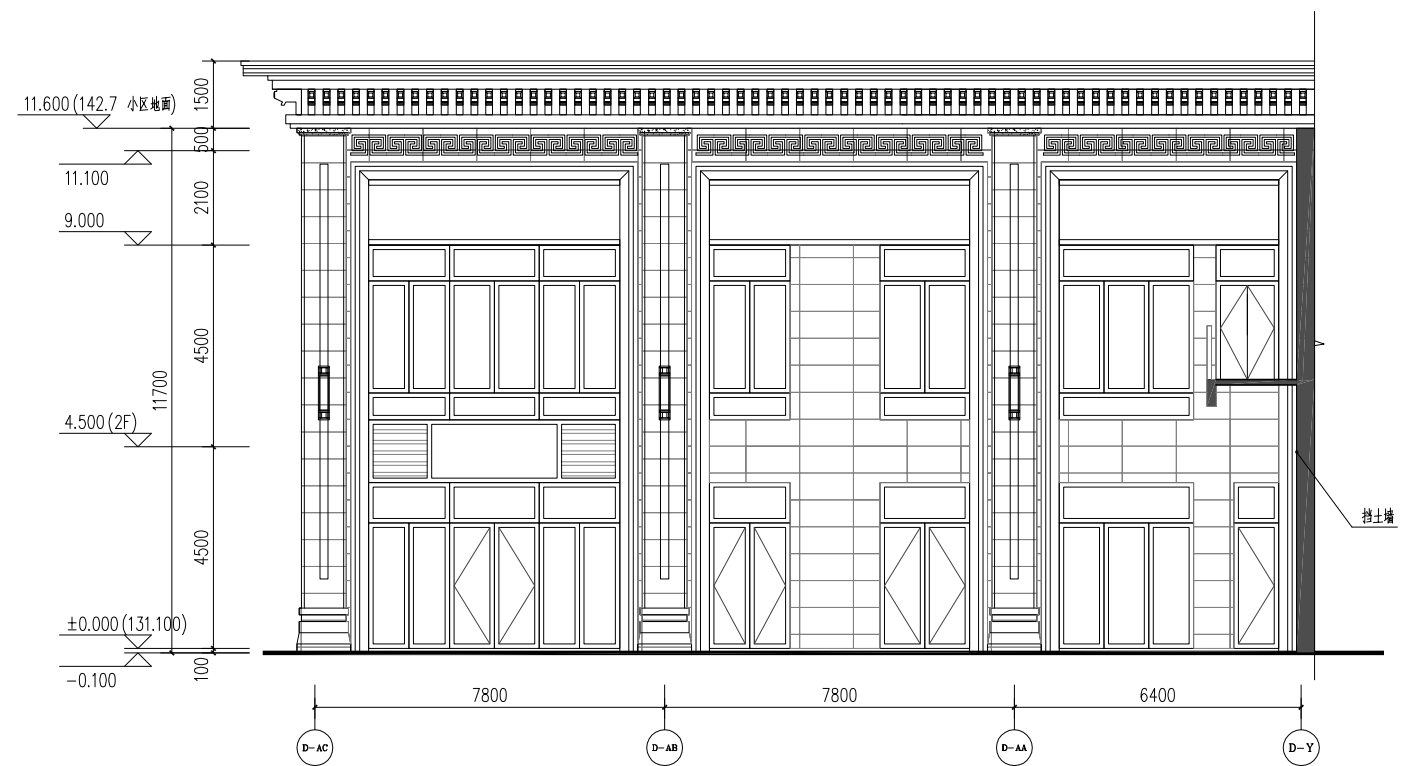
注: 1. 图中尺寸单位为米。
 2. 建筑定位坐标为轴线交点

注册建筑师签章	
注册结构师签章	
施工图审查单位	
施工图审查合格号	
项目名称	福建一建·日月芳华(梅列区棚户区改造立丰田片区A地块)-5#楼
子项名称	5#楼
建设单位	福建一建集团有限公司
审定	
项目负责人	
专业负责人	
审核	
校对	
设计	
制图	
图纸名称	总平面图
工程编号	FJJY-设计2025-J2012
图别	设计阶段 方案
图号	版本 本
	出图日期 2026.04

商业服务网点（列东街侧）、垃圾管理用房 立面图 变更前



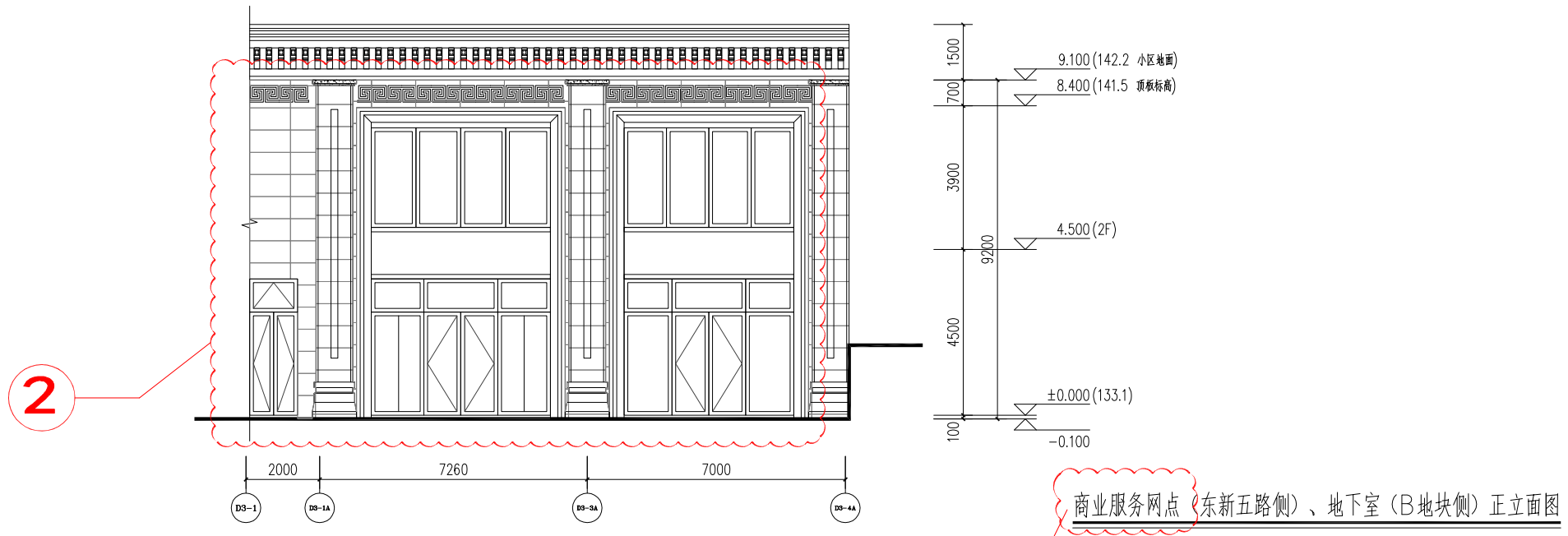
商业服务网点（列东街侧）垃圾管理用房 正立面图



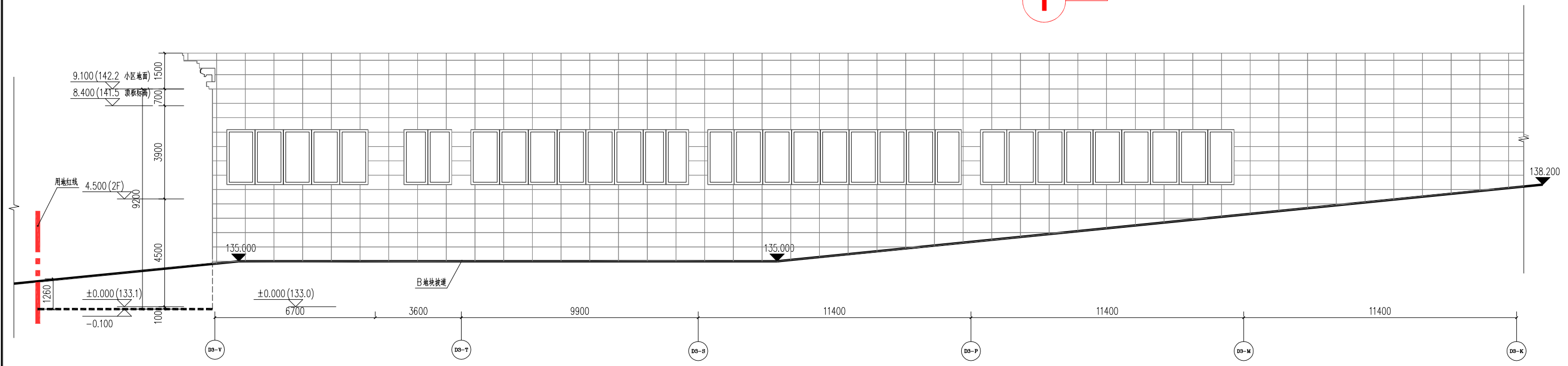
商业服务网点（列东街侧）垃圾管理用房 侧立面图

设计单位	福建一建集团有限公司	建设单位	福建一建集团有限公司	工程名称	福建一建·日月芳华 (梅列区棚户区改造立丰旧厂生活区A地块)	图名	商业服务网点（列东街侧）垃圾管理用房 立面图	图别	方案
								日期	2025.09

商业服务网点（东新五路侧）、地下室（B地块侧）立面图 变更前



商业服务网点（东新五路侧）、地下室（B地块侧）正立面图



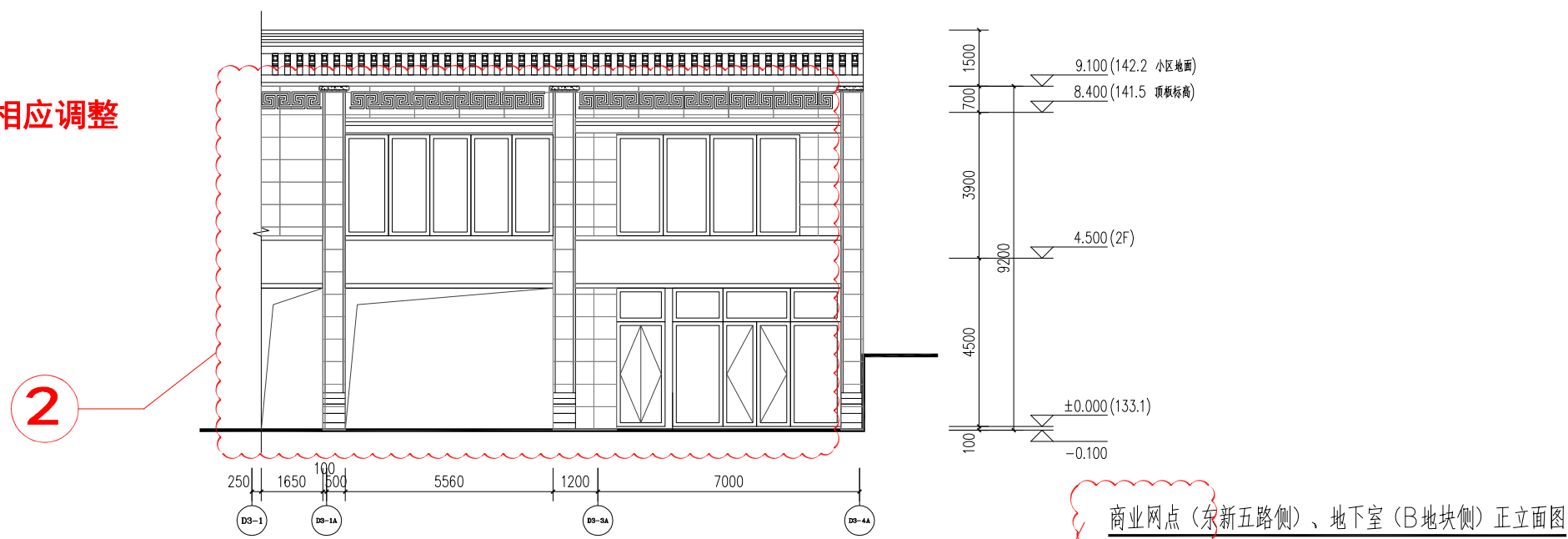
商业服务网点（东新五路侧）、地下室（B地块侧）侧立面图

设计单位	福建一建集团有限公司	建设单位	福建一建集团有限公司	工程名称	福建一建·日月芳华 (梅列区棚户区改造立丰旧厂生活区A地块)	图名	商业服务网点（东新五路侧）立面图	图别	方案
								日期	2025.09

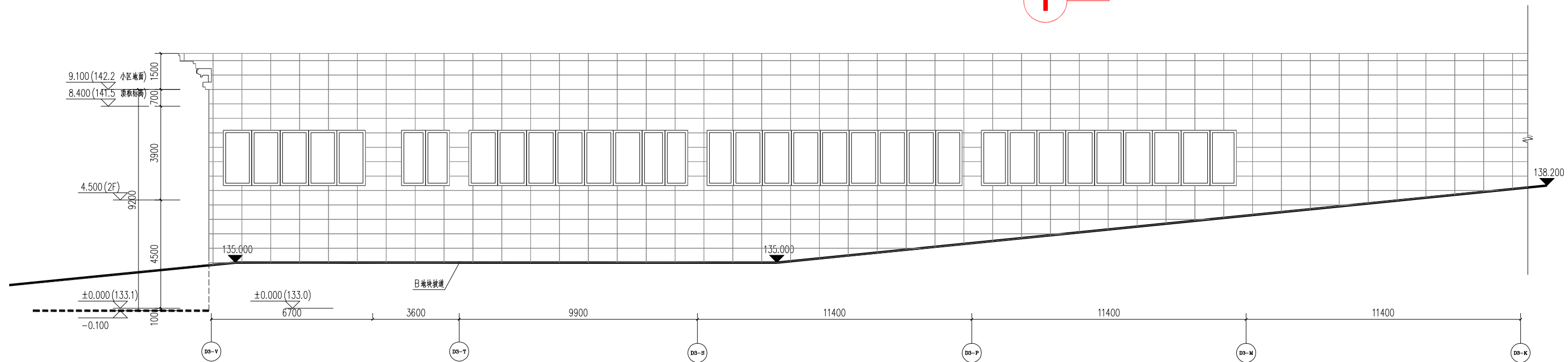
商业网点（东新五路侧）、地下室（B地块侧）立面图 变更后

变更内容：

1. 商业服务网点调整为商业网点
2. 商业网点（东新五路侧）立面根据平面相应调整



商业网点（东新五路侧）、地下室（B地块侧）正立面图



商业网点（东新五路侧）、地下室（B地块侧）侧立面图

设计单位	福建一建集团有限公司	建设单位	福建一建集团有限公司	工程名称	福建一建·日月芳华 (梅列区棚户区改造立丰旧厂生活区A地块)	图名	商业网点（东新五路侧）立面图	图别	方案
								日期	2026.04

