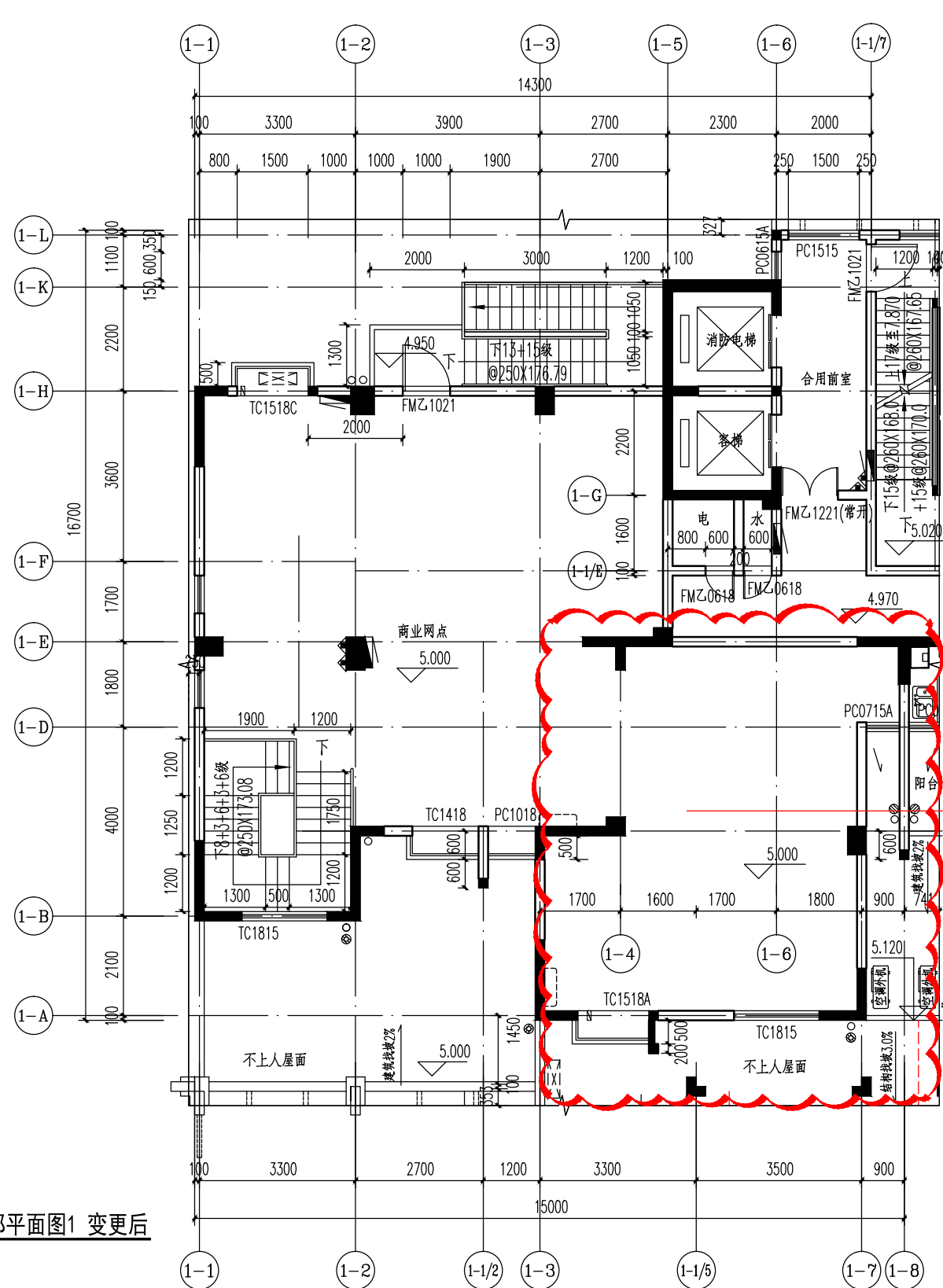


5#二层局部平面图1 变更前



5#二层局部平面图1 变更后

1、5#二层平面图，1-3~1-8轴交1-A~1-E轴处户型B内部墙体及卫生间d1、厨房c1取消；1-E轴交1-5~1-6轴处墙体上，门AM1021取消；1-4轴交1-C~1-E轴处分户墙取消，户型B并入左侧商业网点。1-A轴交1-1/5~1-7轴处阳台改为不上人屋面，门TM1824改为窗TC1815；1-7~1-8轴交1-B~1-D轴处阳台取消，门TM1521取消。详见二层局部平面图1 变更后，云线7  
备注：详完整修改图02

 <b>福州精业建筑工程设计咨询有限公司</b> KING YEA (CHINA FUZHOU) ENGINEERING DESIGN CONSULTANTS LTD. 地址：福州市远洋路339号光明港梅园国际大酒店八楼		<b>设计变更通知函</b> 建筑专业 第 号 共 1 页 第 1 页	
建设单位	三明正阳投资有限公司	施工单位	
工程名称	三明市白沙片区旧城改造安置房地块 5#楼	监理单位	
工程编号	0815-A-5	日期	2021年06月23日
更改理由	应甲方要求	文件编号	设变建字第BSAZ21-建-2号
原设计人	周凤忠	校核人	黄子明
变更人	周凤忠	项目负责人	陈秉元
		审核人	陈秉元
		相关专业会签	