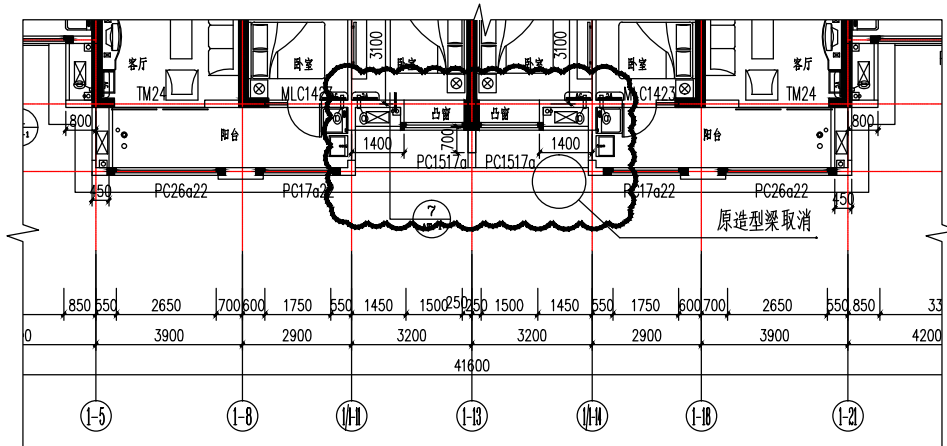
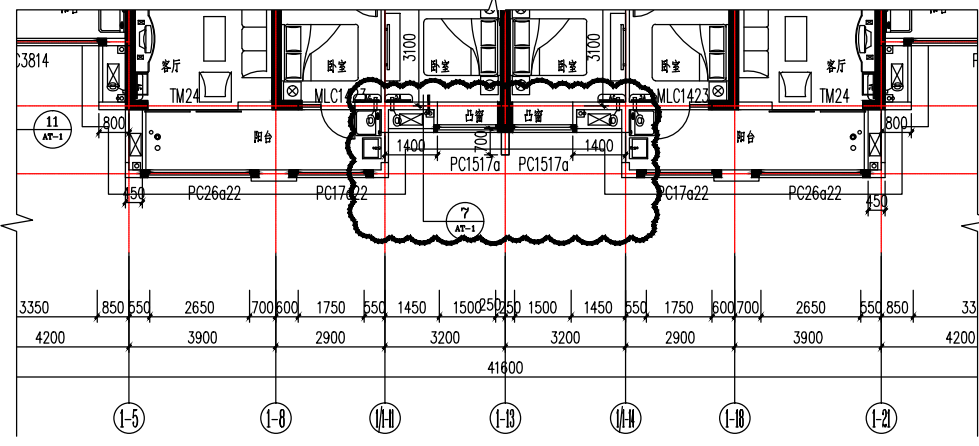


	日期
会签者	
会签单位	

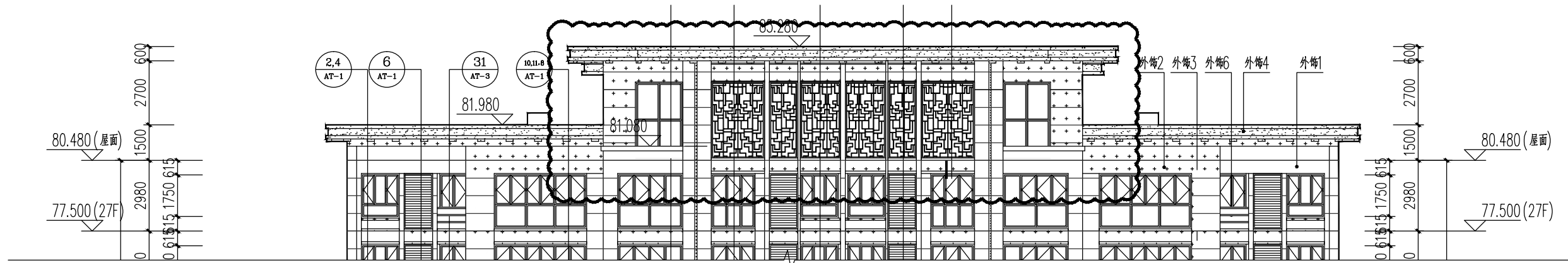
福建省工程勘察设计图纸专用章
福建省水利水电勘测设计研究院有限公司
范围: 建筑工程
资质等级: 甲级 证号: A235003720
有效期至: 2024年11月06日



五层局部平面 (原图)



五层局部平面 (修改图)



①-① ①-25 立面图 (屋面构架部分原图) 1#楼5层造型梁取消, 线条沿外墙设置, 2~9#楼参照优化; 1#楼26层, 2#、5#、6#、7#、8#、9#楼32层, 3#楼28层, 造型梁移至屋面, 屋面构架参照调整。



①-① ①-25 立面图 (屋面构架部分修改图)



福建省水利水电勘测设计研究院
FUJIAN RESEARCH INSTITUTE OF INVESTIGATION AND DESIGN OF WATER RESOURCES AND HYDROPOWER

专业
建筑

更改通知单编号 W2020017-建14
附图号 A01

核定
审查

蔡侃

校核
设计

黄颖森
林