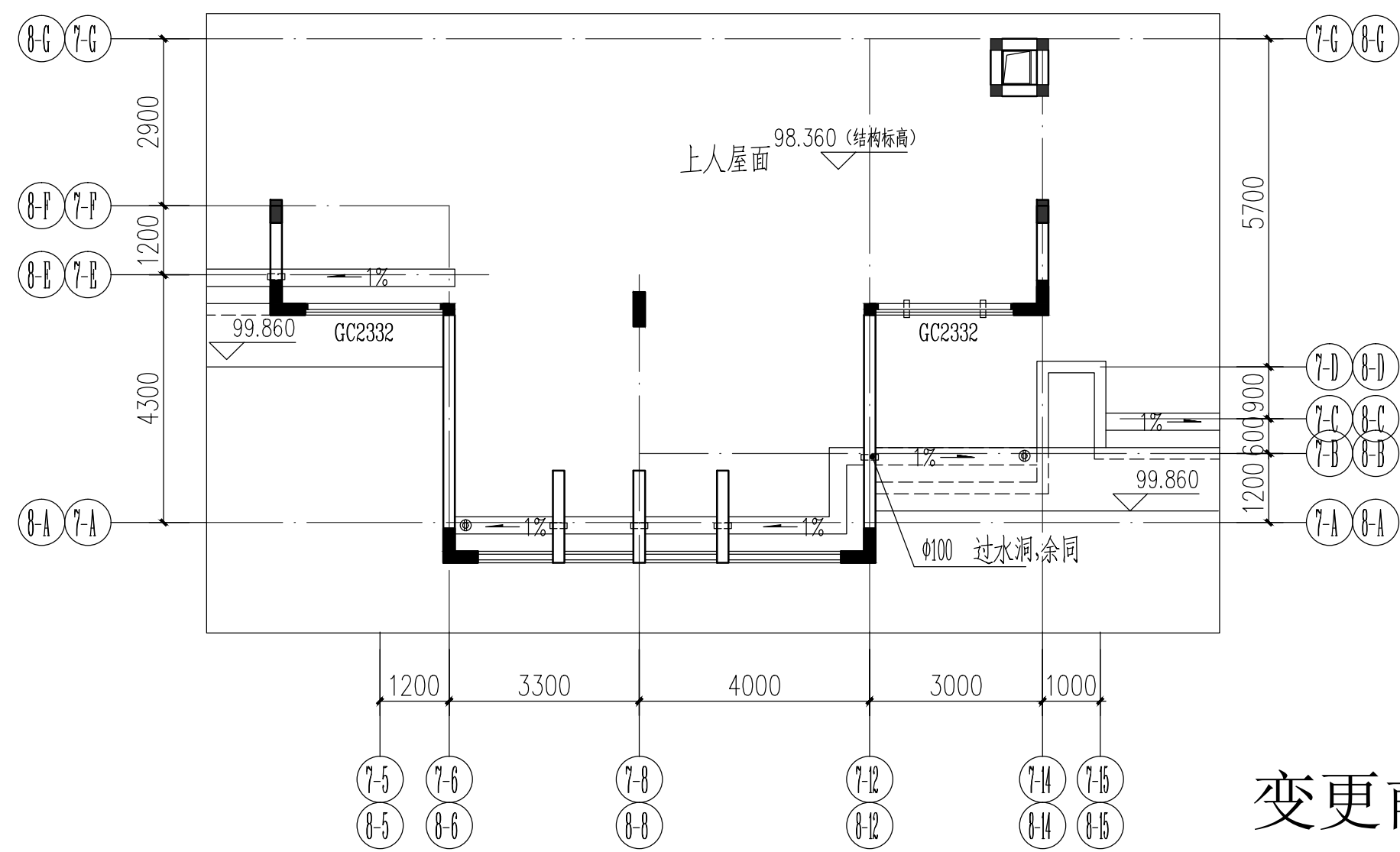
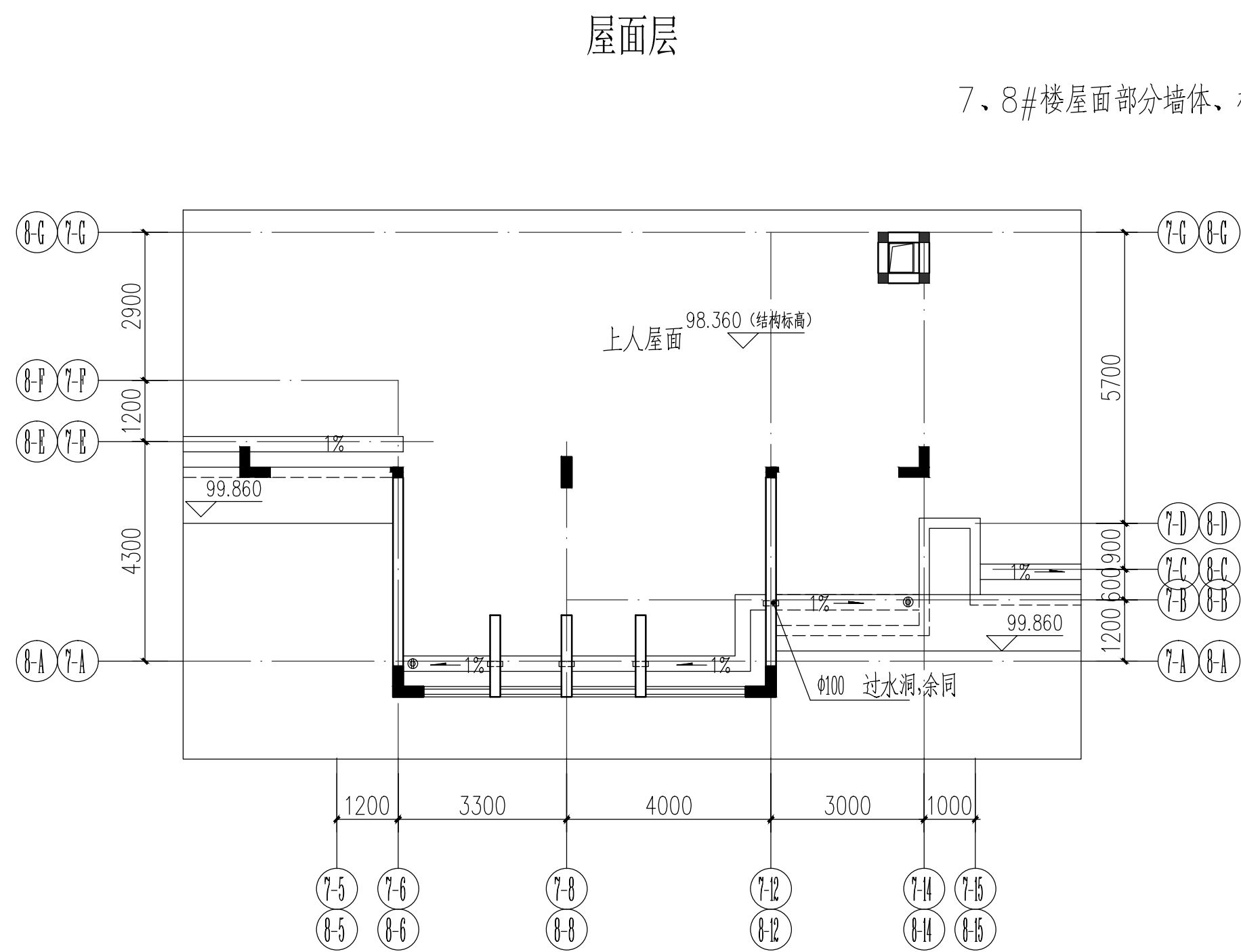
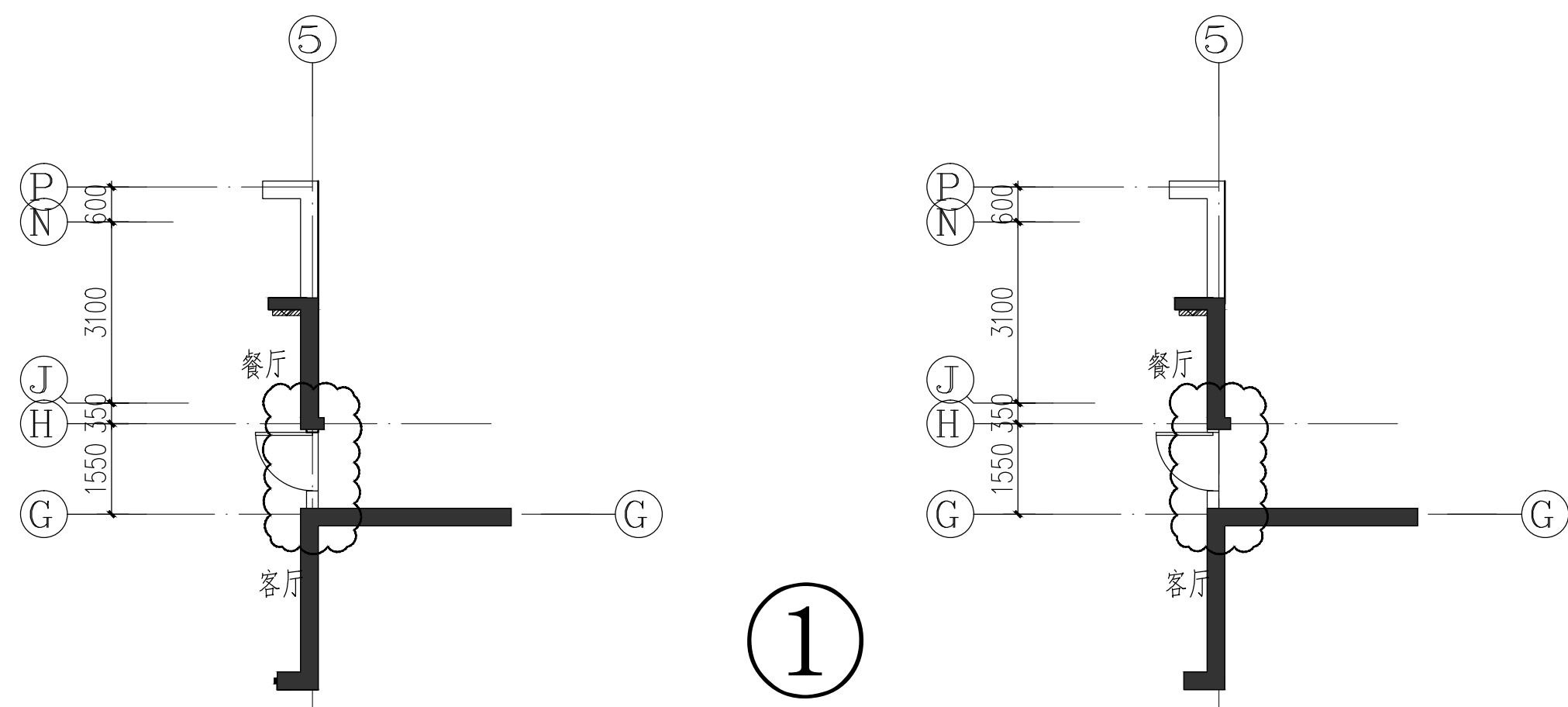


[illegible]

变更前



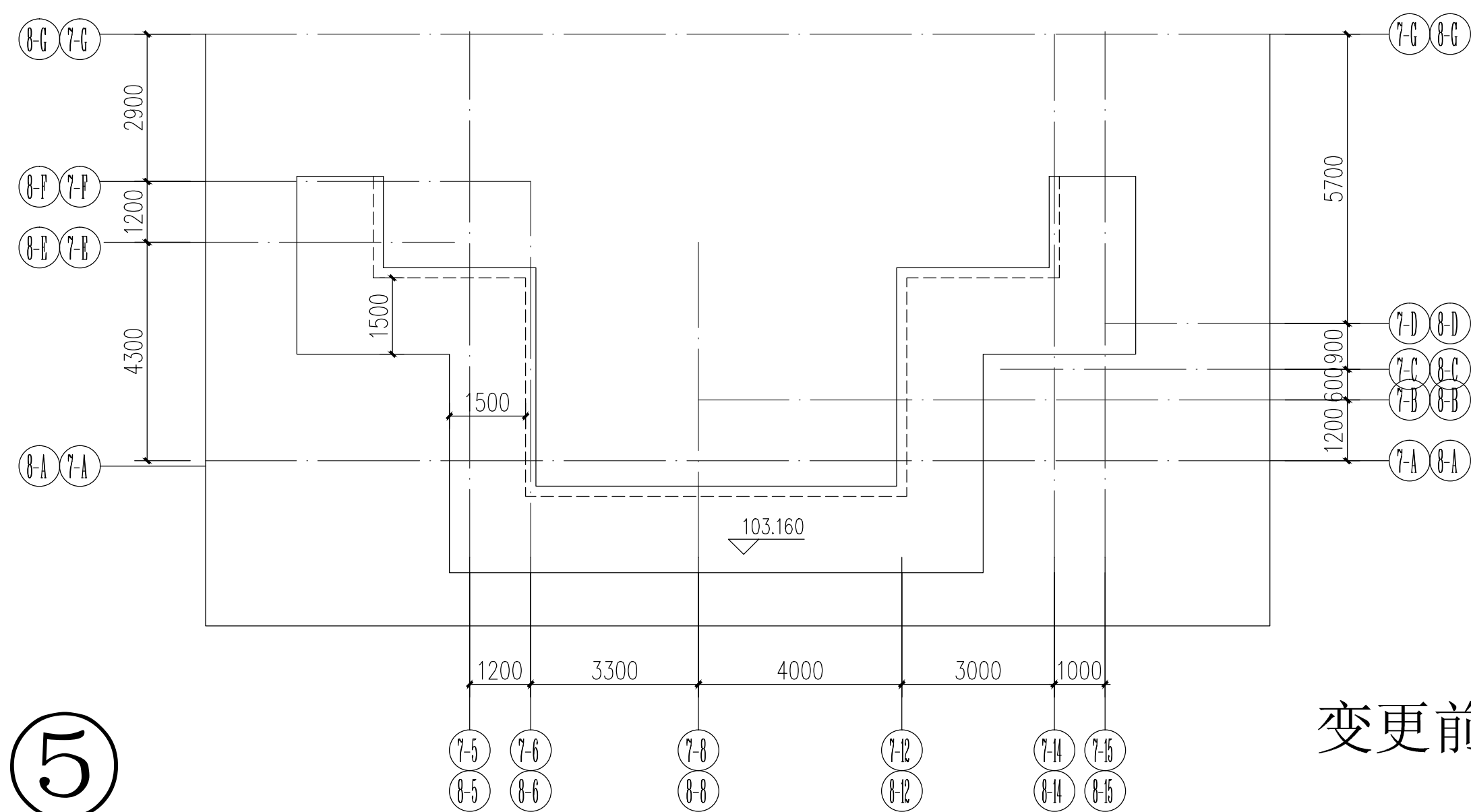
变更后



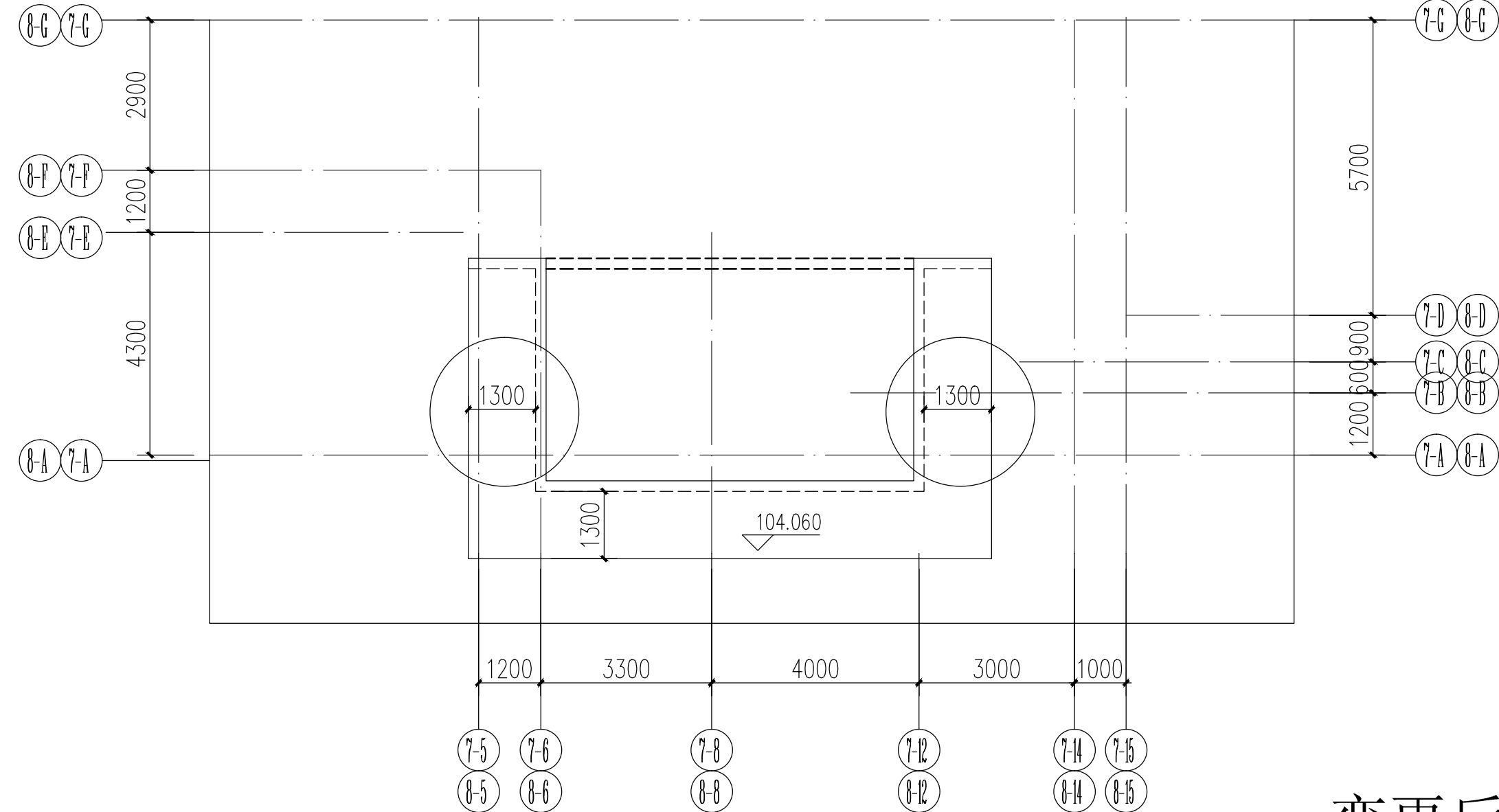
变更前

7#楼、8#楼一层5轴交H轴墙体向1轴位移0.1米。

变更后



屋顶层



屋顶层

变更后

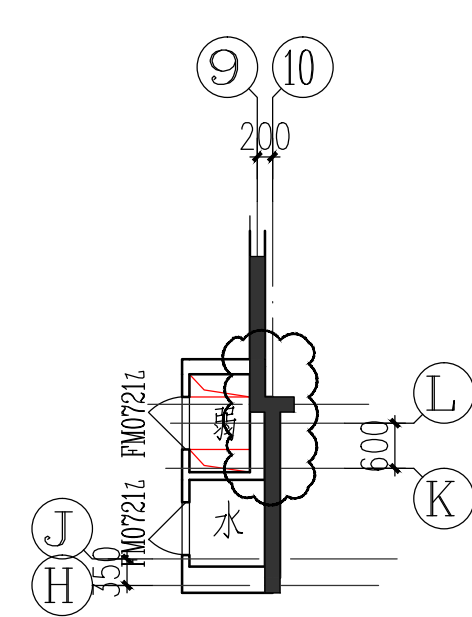


变更前

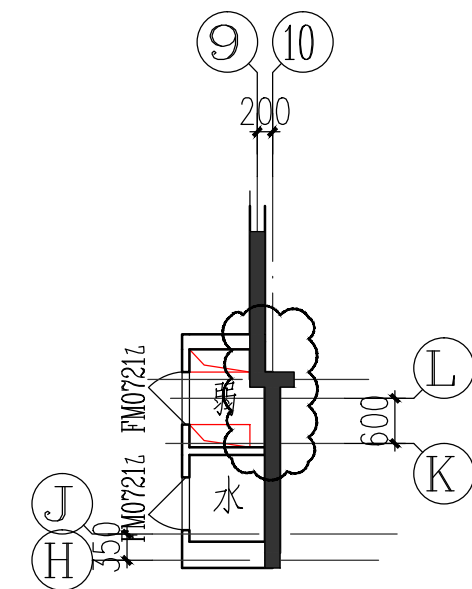
②

变更后

7#楼一层7-6轴交7F至7-G轴非机动车停车区增设墙体。



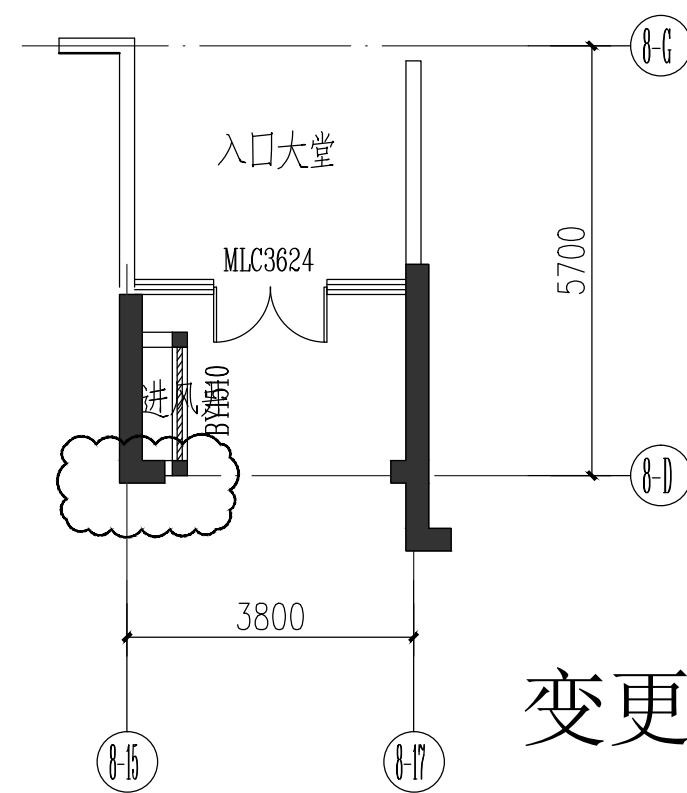
变更前



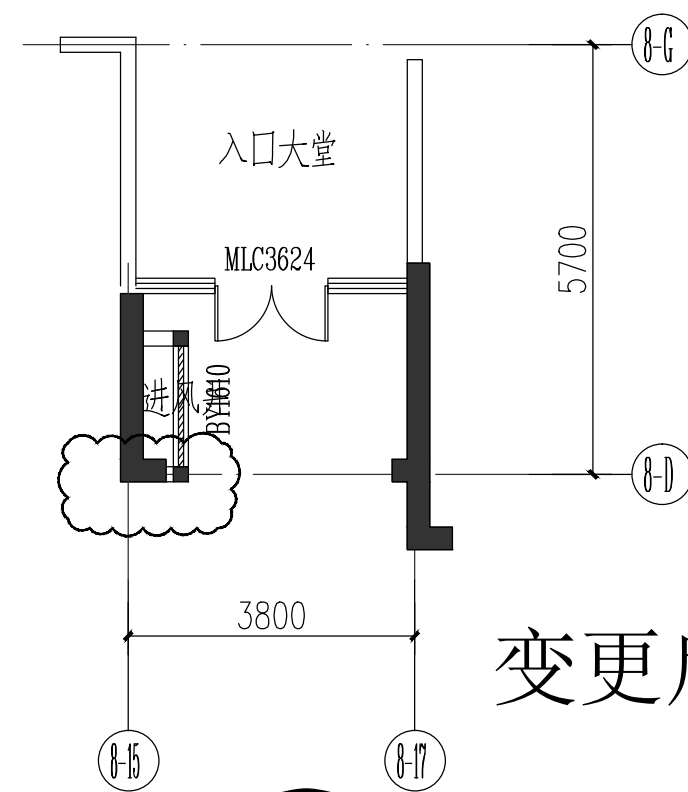
变更后

④

7#、8#楼一层至三十三层9轴交J至N轴弱电井墙体取消。




变更前



变更后

③

8#楼一层8-15轴交8-D轴进风井增设墙体。

 <div>福建省 水利水电勘测设计研究院 FUJIAN RESEARCH INSTITUTE OF INVESTIGATION AND DESIGN OF WATER RESOURCES AND HYDROPOWER 建筑工程设计证书号: A135003723</div>	
备注: 1、本图版权属福建省水利水电勘测设计研究院所有, 未经本院许可不得复制。 2、本图应加盖出图红章, 否则一律无效。	
图纸专用章 <div>福建省工程勘察设计院专用章 福建省水利水电勘测设计研究院有限公司 资质: 建筑工程 等级: 甲级 证书: A235003720 有效期至: 2024年11月06日</div>	
注册师执业章	
施工图审查单位: 福建天正建筑工程施工图审查事务有限公司	
施工图审查合格书编号:	
工程名称: 海翼·文璟院	
子项名称: 7#、8#楼	
建设单位: 海翼地产(三明)有限公司	
审 定	
工程负责人	程碧山 程碧山
专业负责人	程碧山 程碧山
审 核	王海燕 王海燕
校 对	林 姿 林姿
设 计	程菲婕 程菲婕
制 图	程菲婕 程菲婕
图 名: 7#、8#楼更改图	
工程编号	W2020017
图 别	建 施
图 号	7A01
日 期	2020.04