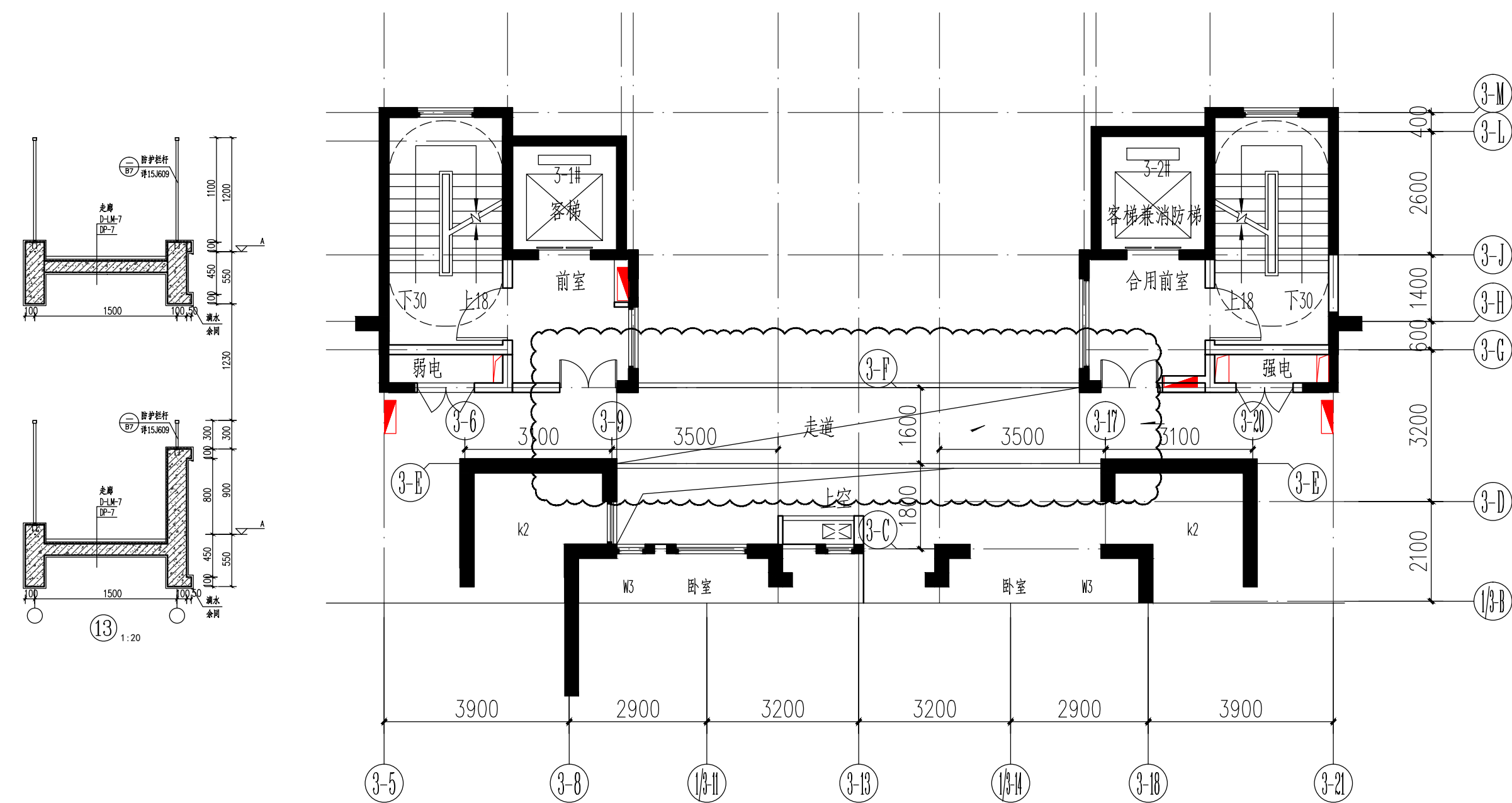


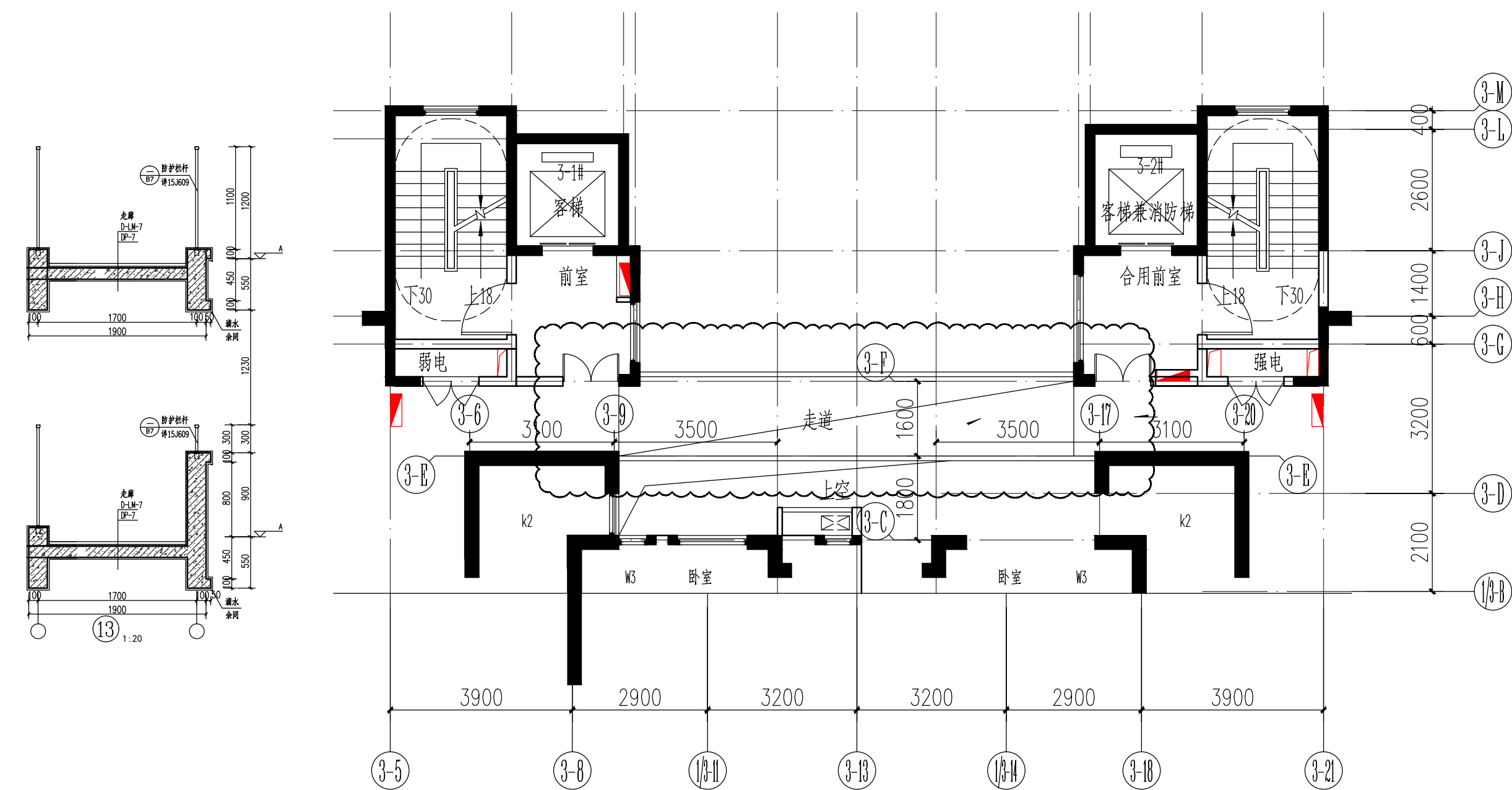
备注:  
1、本图版权属福建省水利水电勘测设计研究院所有, 未经本院许可不得复制。  
2、本图应加盖出图红章, 否则一律无效。



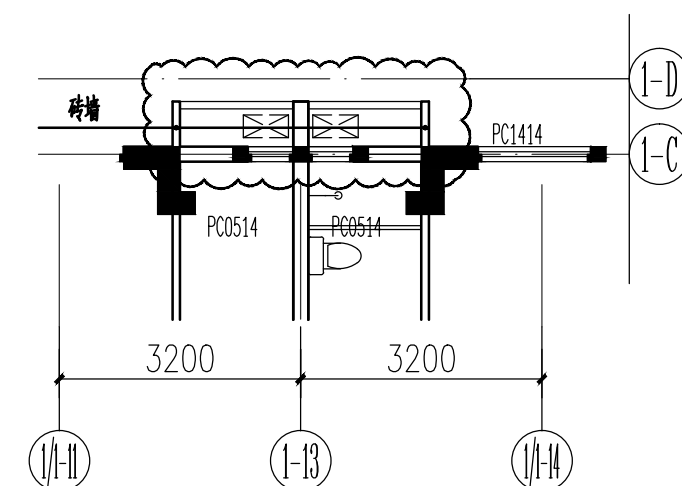
变更前

①

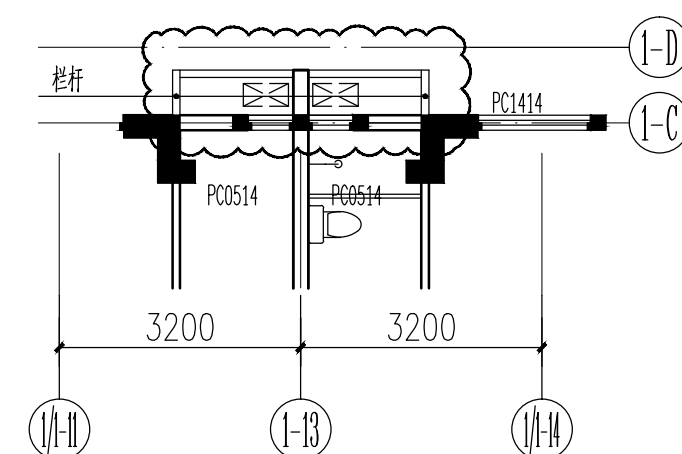
3#楼2~29层建筑与结施大样不一致, 按结构图施工, (1、2、3、5#楼参照执行)



变更后



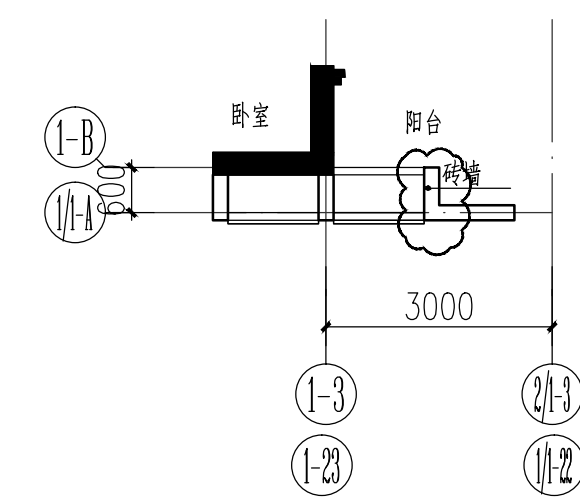
变更前



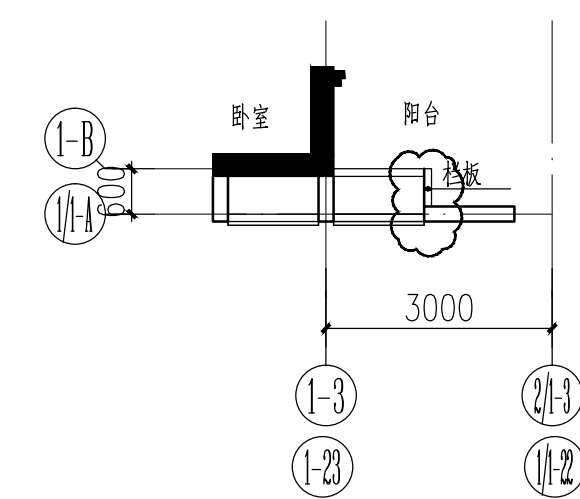
变更后

②

1#(1~27层)1-12轴~1-14轴交1-D轴空调板维护设施  
砖墙调整为栏杆(2#~12#楼栋参照执行)



变更前



变更后

③

1#楼3~2/3轴交1/A~B轴, 1/22~23轴交1/A~B轴  
阳台板面砖墙调整为栏杆, 2#~12#楼相应修改,

图纸专用章

福建省工程勘察设计图纸专用章  
福建省水利水电勘测设计研究院有限公司  
范围: 建 筑 工 程  
资质: 甲级 证书: A235003720  
有效期至: 2024年11月06日

注册师执业章

施工图审查单位:  
福建天正建筑工程施工图审查事务有限公司  
施工图审查合格书编号:

工程名称:  
海翼·文璟院

子项名称:  
1#、3#楼

建设单位:  
海翼地产(三明)有限公司

审 定		
工程负责人	程碧山	程碧山
专业负责人	程碧山	程碧山
审 核	王海燕	王海燕
校 对	林 姿	林 姿
设 计	林尔茫	林尔茫
制 图	林尔茫	林尔茫

图 名:

1#、3#楼更改图

工程编号	W2020017
图 别	建 施
图 号	3A01
日 期	2020.04