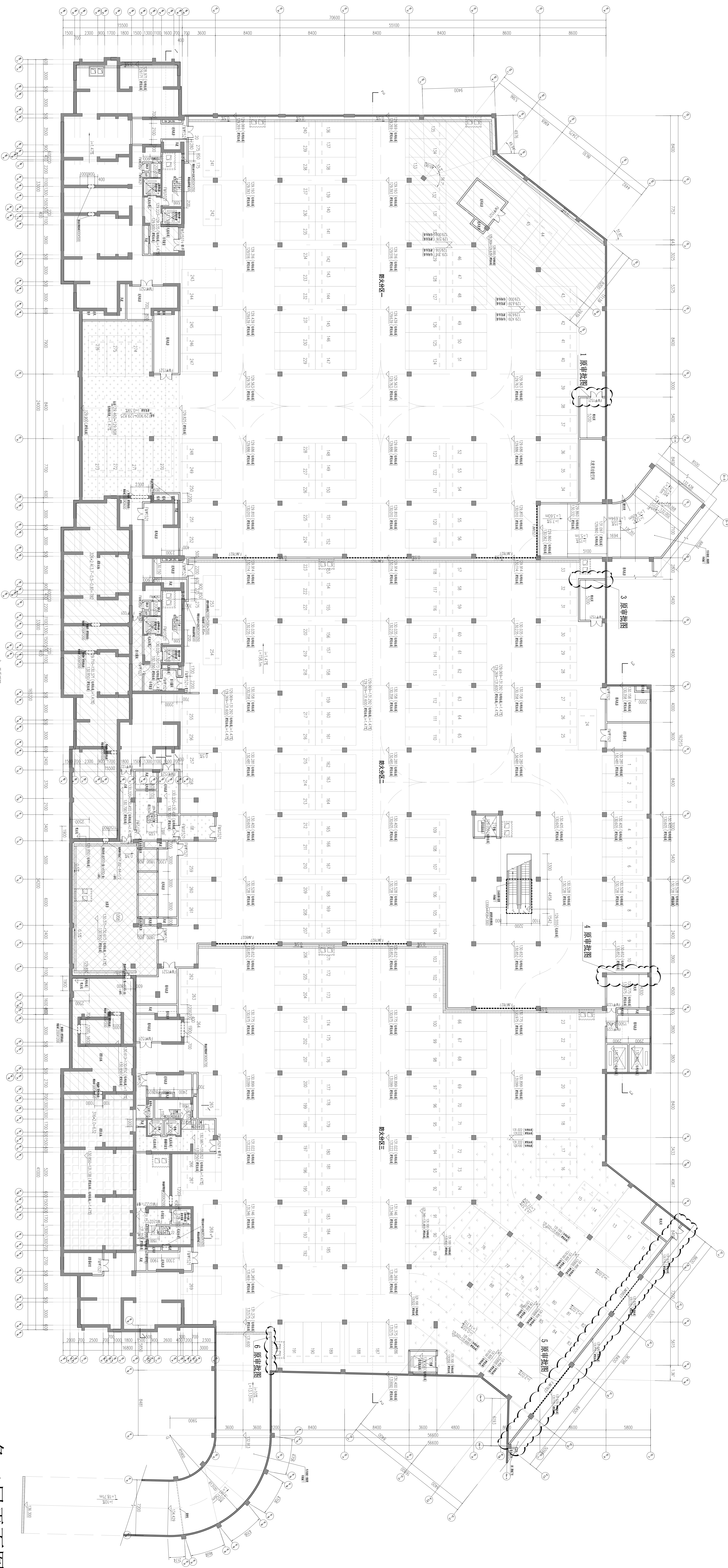
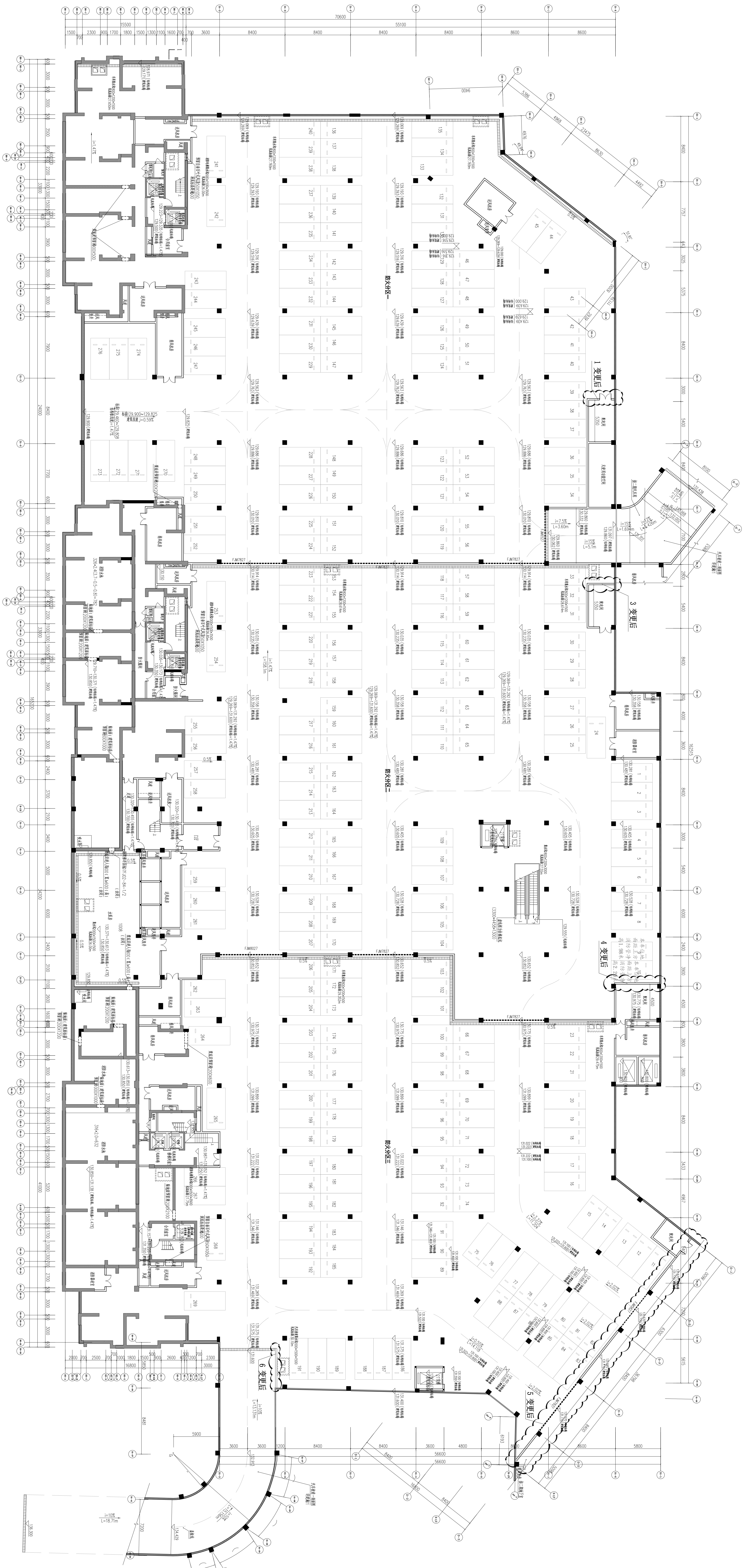


姓名	日期	专业	姓名	日期	专业
姓名	日期	专业	姓名	日期	专业
姓名	日期	专业	姓名	日期	专业
姓名	日期	专业	姓名	日期	专业



负二层平面图
(原审批图)

专 业	姓 名	日 期	专 业	姓 名	日 期
建 筑			电 气		
结 构			暖 通		
给排水					



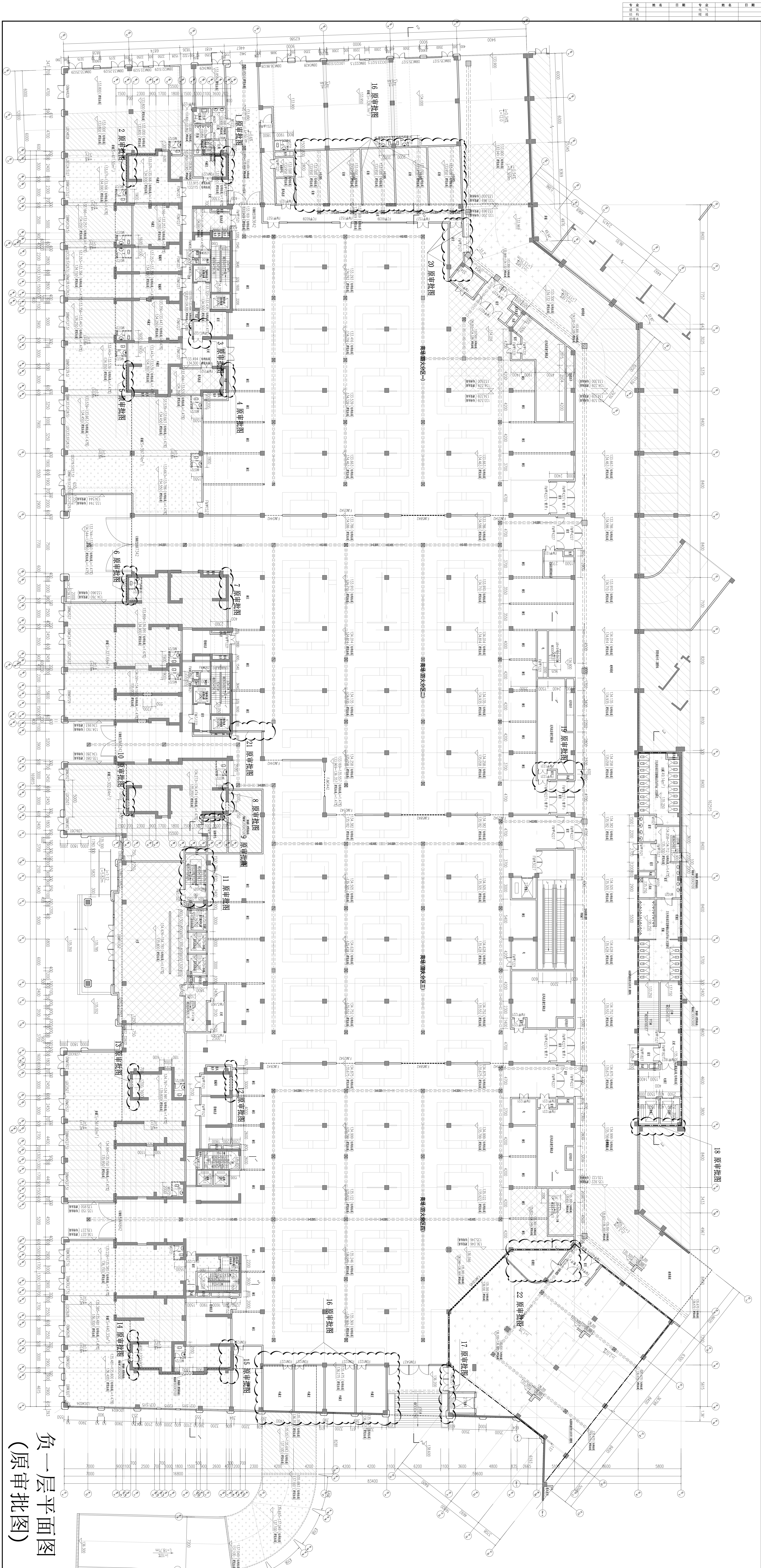
1. 因建筑图与结构图柱、砼墙体大小不一致及现场施工实际情况需做以下变更:

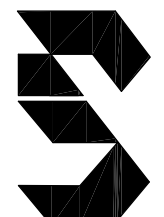
- 1、D1+5轴(0)~5轴(0)~5轴(0)、6轴(2)配电间墙体向西移动调整0.15米
- 3、D1+5轴(0)~13轴(8)配电间墙体向西移动调整0.15米
- 4、D1+5轴(0)~7轴(2)+5轴(0)墙体向东向西移动调整0.20米
- 5、D1+5轴(1)~7轴(2)+3轴(体)柱(由1~2轴方向向西移动调整)0.20米，原面积减小约4.92平方米
- 6、B3-2轴(0)D1+5轴(0)墙体向北移动调整0.10米

负二层平面图 (拟变更图)

福建省永颂建筑设计院 建设部备案证号:A135000031	
备注:	
建设单位: 福建永颂建筑设计院有限公司 设计单位: 福建永颂建筑设计院有限公司 工程名称: 福建永颂建筑设计院有限公司 工程地点: 福建永颂建筑设计院有限公司 工程规模: 福建永颂建筑设计院有限公司 工程投资: 福建永颂建筑设计院有限公司 工程开工日期: 2020年11月01日 工程竣工日期: 2020年12月05日 工程验收日期: 2020年12月02日 工程变更情况: (无变更)	

专 业	姓 名	日 期	专 业	姓 名	日 期
建 筑			电 气		
结 构			暖 通		
16.12.1					

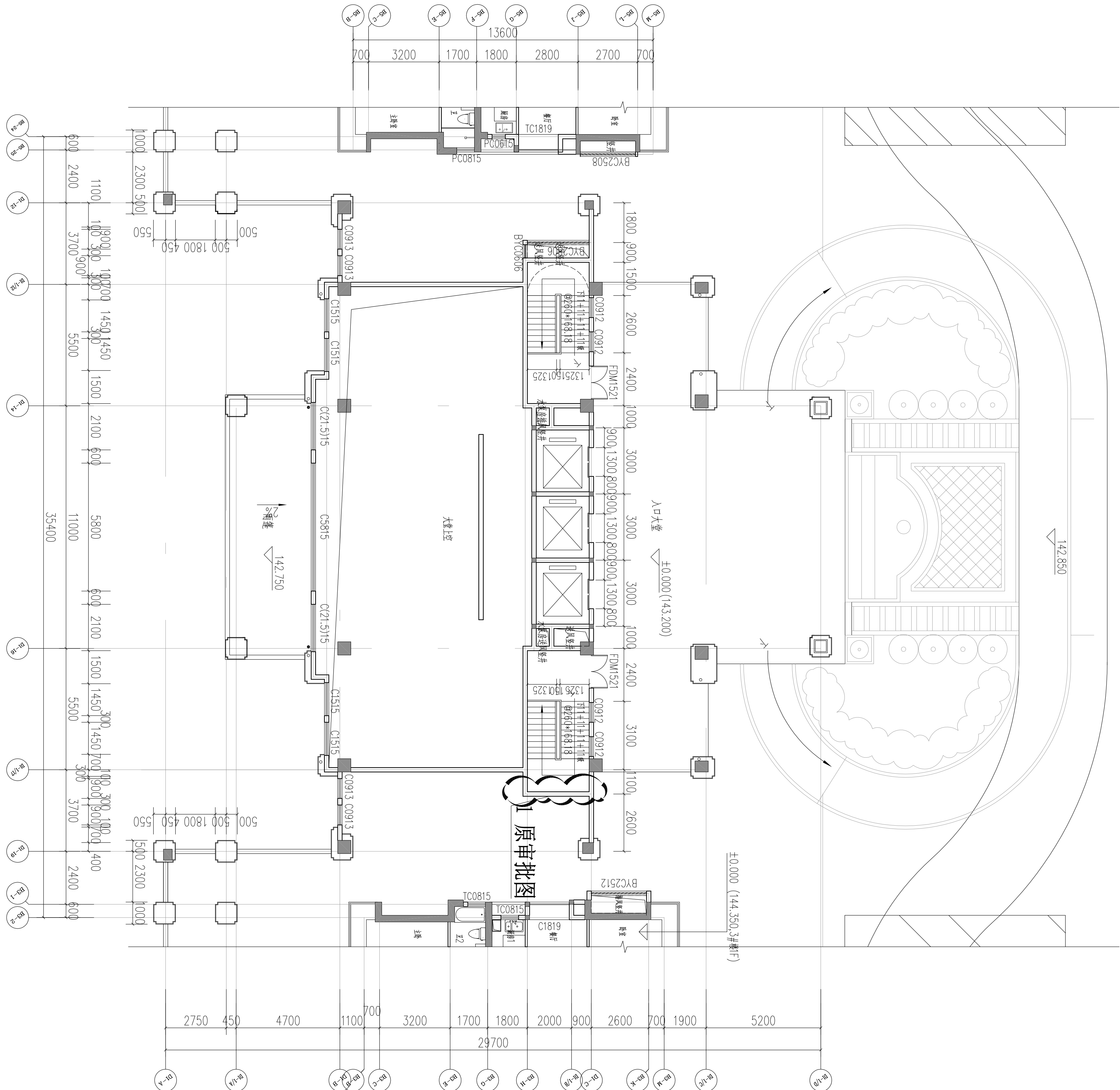




福建省东南建筑设计院
建设部审证号 A135004031

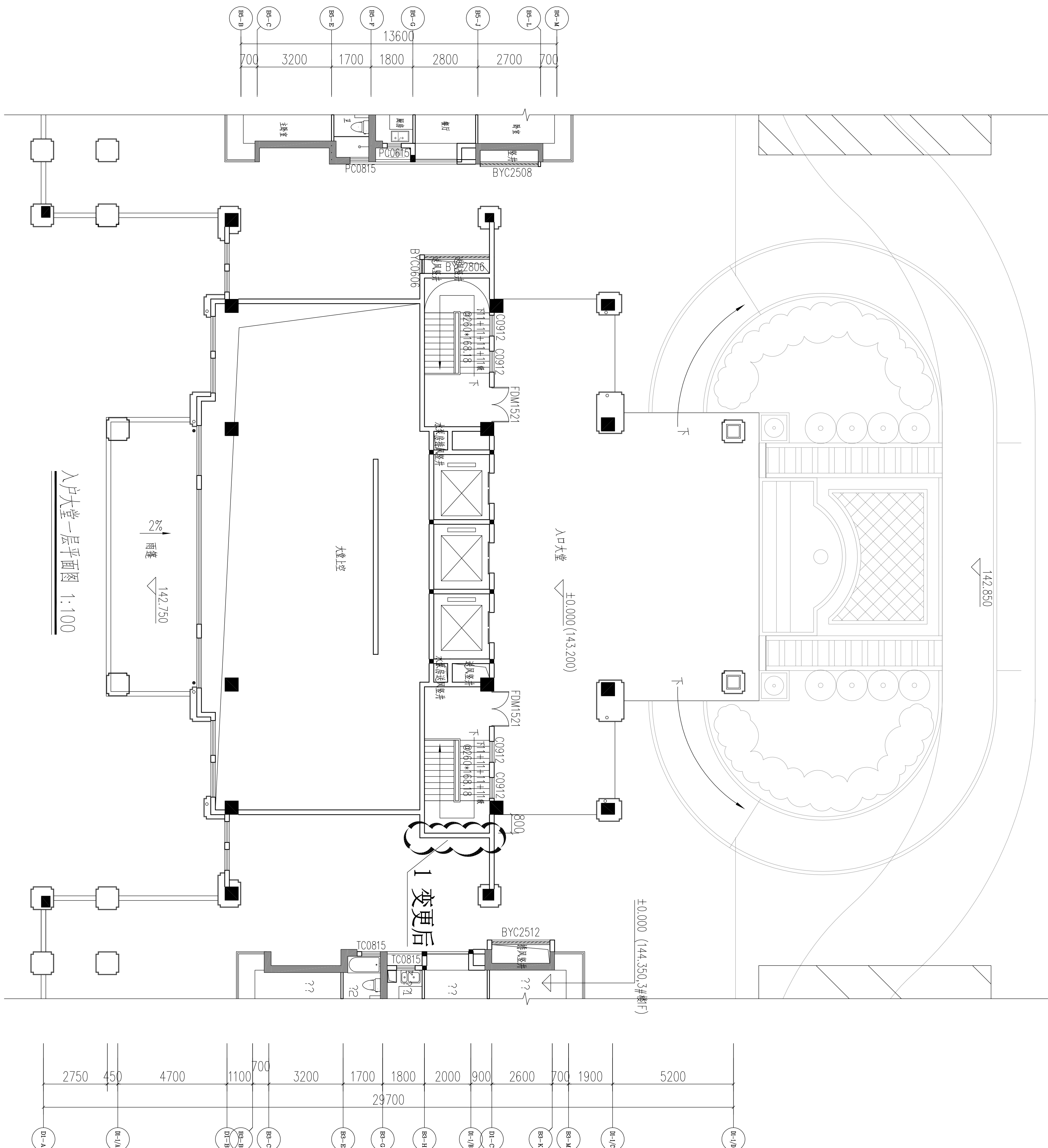
备注:

专业	姓名	日期	专业	姓名	日期
建筑		2010.9	电气		
结构			暖通		
给排水					



入户大堂一层平面图 1:100

入户大堂一层平面图 (原审批图)



入户大堂一层平面图 1:100

入户大堂一层平面图 (拟变更图)

一、因建筑图与结构图柱、砼墙体大小不一致及现场施工实际情况需做以下变更:

1、D1-1/17轴交B5-G`B5-J处墙体向西移动调整0.1米,原楼梯面积减少0.32平方米

建设单位: 三洲城集团有限公司	
审定	曹 杰
项目负责人	黄少峰
专业负责人	黄少峰
审核	黄少峰
校对	张 志
设计	陈玉珍
南 图	陈玉珍
图 名: 入户大堂一层平面图	
A/P (原审批图)	
A/P (变更后图)	
工程编号	J2016-11-01
图 别	建筑
图 号	05/05
日 期	2020.02